

# STUDIO DI GRAZIA, MENS SANA IN BOCCA SANA



Cefalee, emicranie, cervicali, sono disturbi diffusi che interessano persone di ogni età. Solo in pochi però sanno che i denti sono tra le possibili cause di simili malesseri. “Quando c’è una cattiva occlusione della bocca - per mancanza di denti, per una capsula o una dentiera posizionata male - i muscoli della mandibola lavorano in modo asimmetrico e causano la contrazione della porzione cervicale della colonna vertebrale, provocando indiretta-

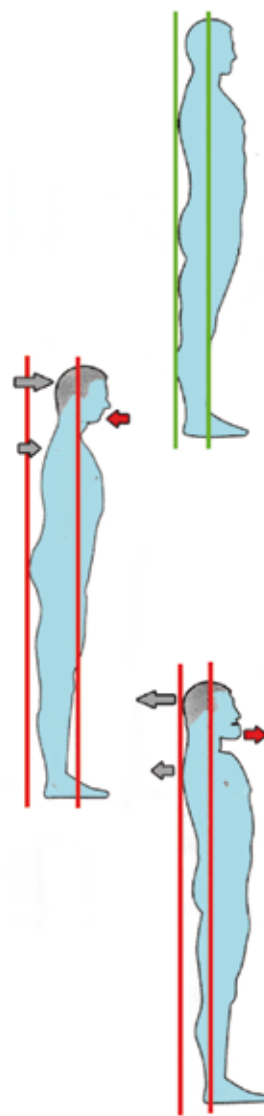
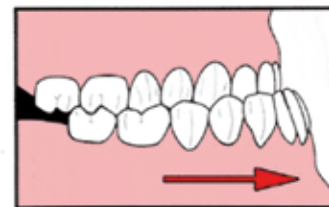
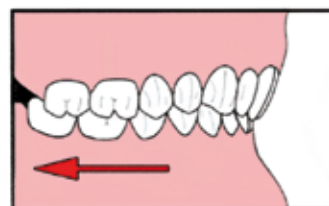
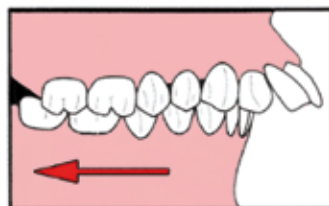
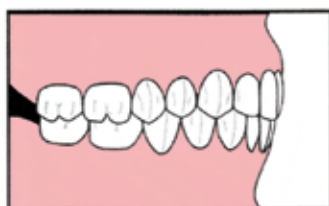
## IL BENESSERE DEL CORPO NASCE DAI DENTI E QUINDI DAL RAPPORTO TRA MANDIBOLA, CRANIO E MUSCOLI A LORO CORRELATI

mente cefalee e dolori cervicali molto forti e duraturi”- spiega Mario Di Grazia, tra i pochi dentisti a considerare l’importanza di una visione unitaria e complessiva del paziente.

Accanto all’innovazione, a macchinari sofisticati e all’elevata tecnologia, il dottore catanese, insieme alla sorella Evelina, alla terza generazione di una famiglia di dentisti, considera l’importanza della ricerca, garantendo la cura e la salute del corpo nel suo insieme, partendo proprio dalla bocca. Perché contrariamente al senso comune, il benessere del corpo e della mente nasce dai denti. “Negli ultimi anni molti studi scientifici hanno confermato la relazione che esiste tra la bocca e la postura di un individuo e scienze prima distinte come la gnatologia - che studia il rapporto tra mandibola, cranio e muscoli a loro correlati - e la posturologia - interessata all’equilibrio

umano - si sono integrate, consentendo così di spiegare come un problema articolare e muscolare possa coinvolgere i muscoli del tratto cervicale o lombare”. Il disturbo viene curato in forma multidisciplinare, ma ciò pone però un problema importante: a chi si deve rivolgere per primo un paziente affetto da simili problematiche? “Lavorando in team, in particolare con il dottor Massimiliano Maddalena e la signora Lucrezia Catania, con il supporto di apparecchiature specifiche, siamo in grado di sottoporre i pazienti ad una visita posturale e a un’indagine diagnostica kinesiologica che consentono di riconoscere questo tipo di problemi”.

Il paziente viene osservato sullo scoliosometro per analizzare come il suo corpo si dispone nello spazio. Questa valutazione consente di intervenire sul problema, individuando anche le possibili conseguenze per la postura.



E poiché per compensare lo sbilanciamento della colonna vertebrale i piedi si adeguano al generale disequilibrio, attraverso un particolare strumento come il podoscopio si valuta anche come il peso corporeo venga distribuito sui piedi. Sempre attento alla salute dei suoi pazienti, il dottore Mario Di Grazia opera in un’ottica multidisciplinare dell’attività medica.

Lo studio Di Grazia ([www.mariodigrazia.it](http://www.mariodigrazia.it)) è a Catania, in via Garibaldi, 9.  
Tel. 095.7232044